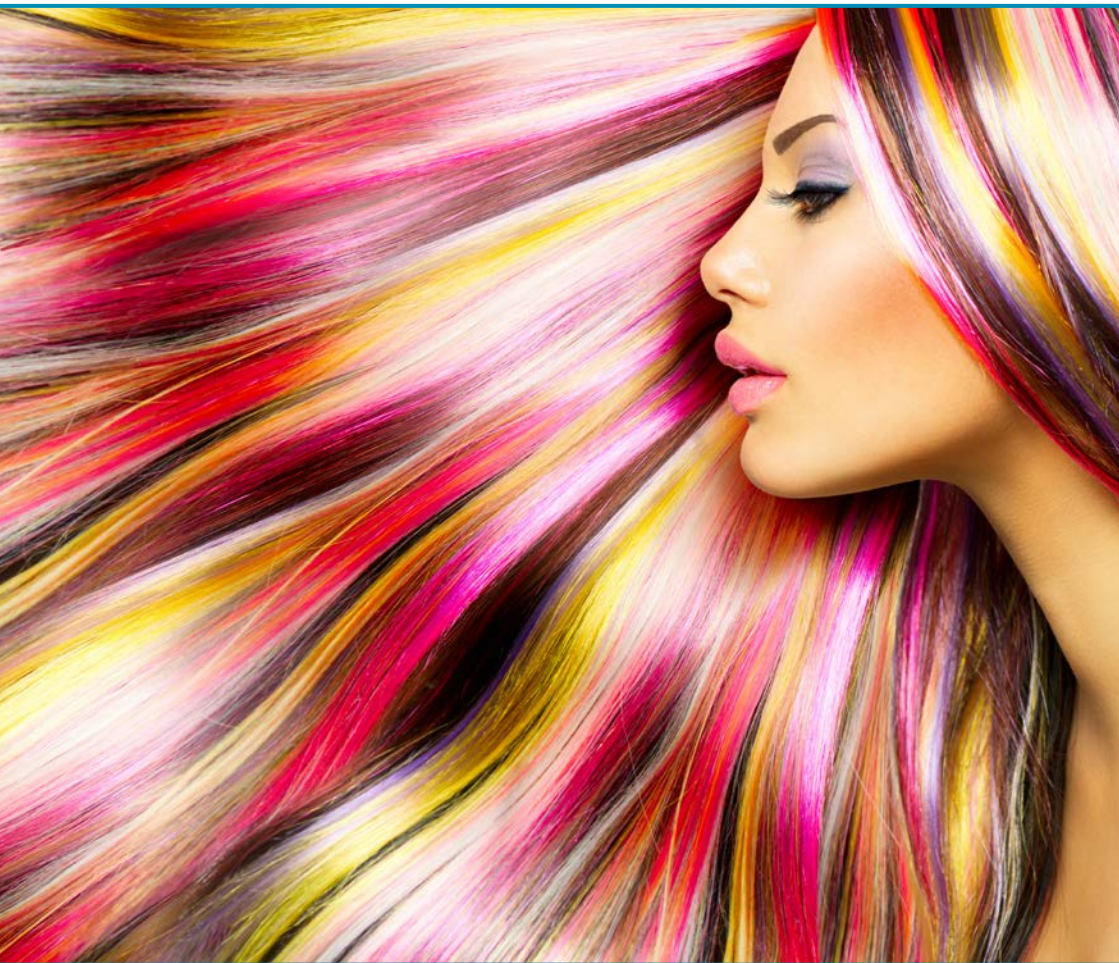


Kontaktfärbepapiere **Verarbeitungshinweise**
Transfer Papers Processing Instructions



www.teufel-international.com



◆ Verarbeitungshinweise

Einfärben von Polyethylen

Mit unseren Kontaktfärbepapieren können Sie Polyethylenen wie z.B. Subortholen und Eurofen Plus+ eine attraktive Farbgestaltung geben.

Vorgehensweise:

- Erhitzen Sie das Polyethylen-Material in der Heizplatte oder im Wärmeeofen (Temperatur siehe Herstellerangabe), bis es vollkommen transparent geworden ist. Legen Sie das zugeschnittene Färbepapier mit dem Design nach unten auf den PE-Zuschnitt und streichen Sie eventuelle Falten sorgfältig von der Mitte nach außen glatt.
- Schließen Sie den Deckel der Heizplatte bzw. den Wärmeeofen.

Einfärben von Gurten

Mit unseren Kontaktfärbepapieren können Sie z.B. auch Gurtbänder aus Kunstfasern einfärben.

Vorgehensweise:

- Verwenden Sie ein handelsübliches Bügeleisen (idealerweise ohne Dampfbügelsohle). Wählen Sie die höchste Temperatureinstellung.
- Legen Sie das zugeschnittene Färbepapier mit dem Design nach unten auf das Textil und bügeln Sie es mit gleichmäßigem Druck auf.

Einfärben von Polstermaterial

Mit unseren Kontaktfärbepapieren können Sie auch Polstermaterial wie z.B. Tepefom einfärben.

Vorgehensweise:

- Verwenden Sie ein handelsübliches Bügeleisen (idealerweise ohne Dampfbügelsohle). Stellen Sie hierfür eine mittlere Temperatur ein, da es sonst zu einer Verformung des Tepefoms kommen kann.
- Legen Sie das zugeschnittene Färbepapier mit dem Design nach unten auf das Textil und bügeln Sie es mit gleichmäßigem Druck auf.

◆ Processing Instructions

Coloring Polyethylene

Our transfer papers can be used to color polyethylene materials like Subortholen and Eurolen Plus+, in order to give them an attractive appearance.

Technique:

- Heat up the polyethylene with a heating plate or an oven (at the temperature given in the manufacturer's instructions) until it turns completely transparent. Cut the transfer paper to shape and cover the PE plate with it, with the print on the paper facing the plate. Smooth out all wrinkles working from the center outwards.
- Close the lid of the heating plate, or close the oven (as applicable).

Coloring Straps

Our transfer papers can also be used to color straps, e.g. straps made of synthetic fibers.

Technique:

- Use a standard electric iron (ideally no steam iron). Set the iron to the highest temperature.
- Cut the transfer paper to shape and place it on the fabric with the printed side facing down, towards the fabric. Iron the paper onto the fabric with even pressure.

Coloring Padding Materials

Our transfer papers can also be used to color padding materials, e.g. Tepefom.

Technique:

- Use a standard electric iron (ideally no steam iron). Set the iron to medium heat, otherwise the Tepefom may get deformed.
- Cut the transfer paper to shape and place it on the fabric with the printed side facing down, towards the fabric. Iron the paper onto the fabric with even pressure.



Wilhelm Julius Teufel GmbH
Robert-Bosch-Straße 15
73117 Wangen
Deutschland/Germany
Phone: +49 (0)7161 15684-0
Fax: +49 (0)7161 15684-333
www.teufel-international.com

