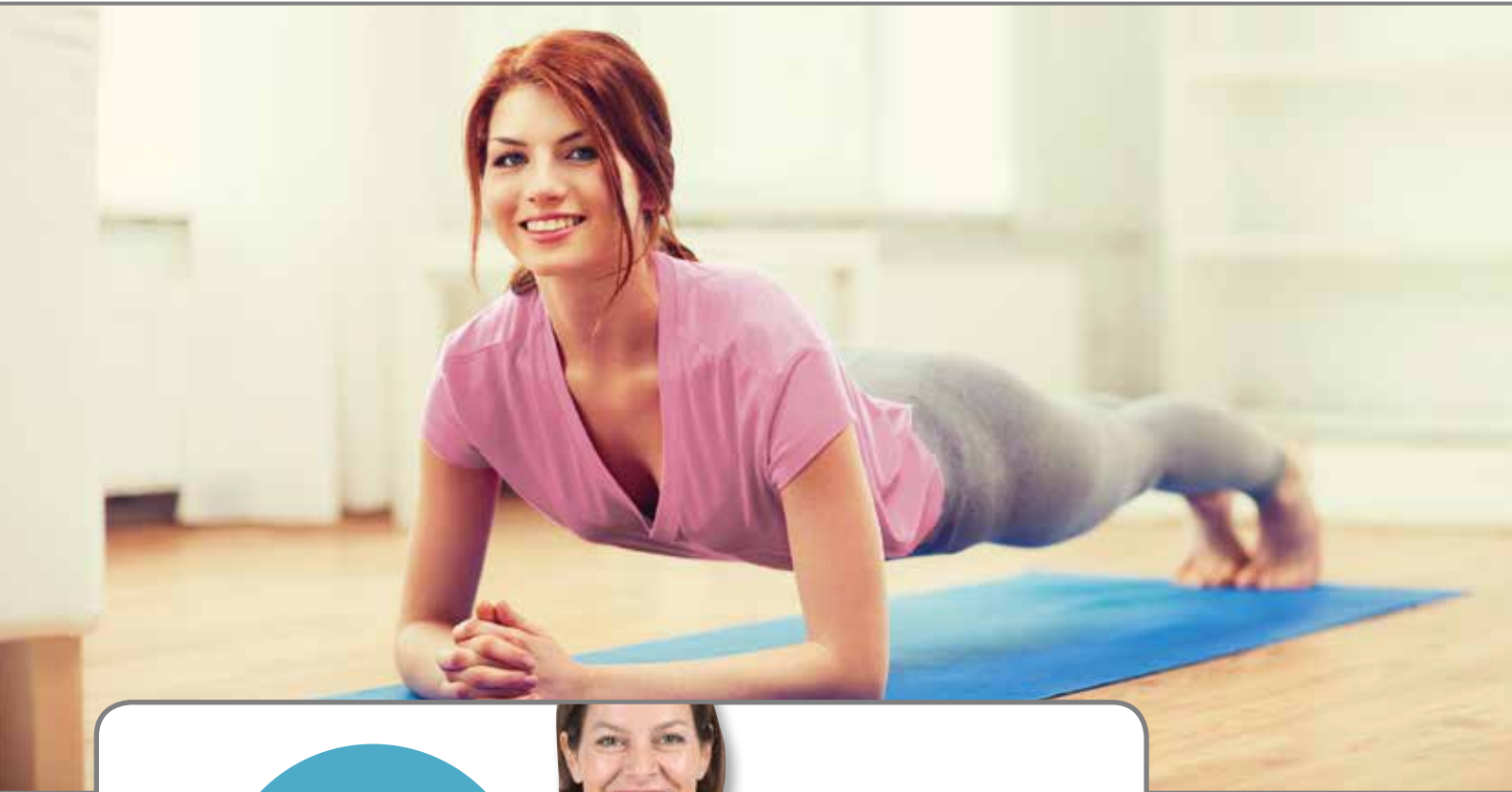


MLO Dynamic

Das modulare Versorgungskonzept für den Rücken.



Effektive
Kompression
durch zugstabiles
Textil

Geringer
Kraftaufwand
beim Zuziehen
dank Seilzug-
system

Multi-Pelotten-
System

www.teufel-international.com



◆ Indikation

Pelotte Typ I

- LWS-Insuffizienz mit rezidivierendem Lumbago

- Lumbal-/LWS-Syndrom
- Lumbalgie



Pelotte Typ II

- Degenerative Erkrankung der LWS
- Akute und chronische Bandscheibenbeschwerden

- Myostatische Insuffizienz
- Lockerungssymptomatik
- Spondylarthrose



Pelotte Typ III

- Ischialgie
- Facettensyndrom
- Lumbale Spinalkanalstenosen

- Nach Bandscheiben-OP zur Wirbelgelenkentlastung
- Posttraumatische Wirbelfrakturen geringen Ausmaßes



◆ Funktion

- Intraabdominelle Druckerhöhung als zugrundeliegendes Prinzip
- Zuziehen mit nur geringem Kraftaufwand dank 6-facher Umlenkung
- Entlastung der unteren Rippenbögen

- durch elastische Einfassung
- Drei Pelotten / Überbrückungsrahmen zur schrittweisen Mobilisierung
- Hoher Tragekomfort durch dünnes Material
- Effektive Kompression durch zugstabiles Textil

◆ Einsatzbereich

- L1 - L5*

*Es können grundsätzlich nur stabile Wirbelkörperbrüche mit diesem Produkt versorgt werden. Der angegebene Einsatzbereich ist die Einsatzempfehlung, die sich aus der biomechanischen Wirkungsweise des Hilfsmittels als max. Versorgungsbereich ergibt. In jedem Fall muss die abschließende Beurteilung der Eignung für den individuellen Patientenfall durch Hinzuziehung einer ärztlichen Begutachtung erfolgen.

◆ Verordnung

Rp. (Bitte Leerräume durchstreichen)

Vertragsarztstempel

aut.
idem

MLO Dynamic Rumpforthese

aut.
idem

HMV-Nr.: 23.14.02.1005

Indikation: ...

AT Tarif-Nr.: 31 66 10 17



Wilhelm Julius Teufel GmbH
 Orthopädietechnische
 Medizinprodukte
 Robert-Bosch-Str. 15
 73117 Wangen/Göppingen
 Deutschland
 Telefon +49 (0)7161 15684-0
 Telefax +49 (0)7161 15684-333
www.teufel-international.com

