

Montagekleber Set

Verarbeitungshinweise

Processing instructions



◆ Lieferumfang



Kolben, Montagekleber und Kartuschenspitze.

◆ Optionales Zubehör

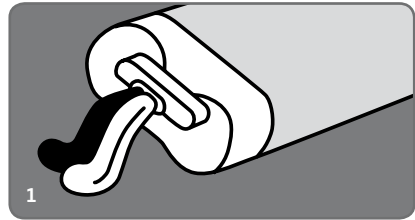
Auspresspistole: REF CD.DMA51
(kann anstelle des beiliegenden Kolbens verwendet werden)

◆ Sicherheit

- Bitte lesen Sie diese Verarbeitungshinweise sorgfältig durch, bevor Sie den Kleber anbringen, um eine gute Haftung sicherzustellen.
- Der Montagekleber wird extrem schnell fest. Um eine gute Verbindung sicherzustellen, arbeiten Sie bitte schnell. Sie können die Kartusche kühlen, um die Arbeitszeit zu verlängern.

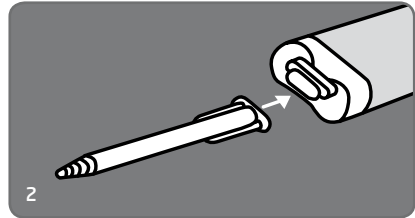
◆ Anwendung

1. Entfernen Sie die Versiegelung der Kartusche. Setzen Sie den Kolben (rot) in die Kartusche ein. Drücken Sie eine kleine Menge des Klebers heraus, um danach eine saubere Mischung zu erhalten.



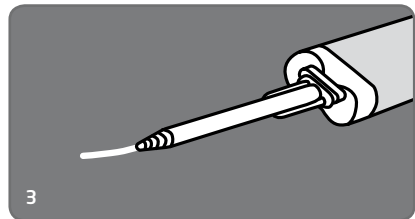
1

2. Setzen Sie die beiliegende Kartuschenspitze auf die Kartusche auf. Vergewissern Sie sich, dass diese fest aufgeklickt ist.



2

3. Drücken Sie testweise eine kleine Menge Kleber aus. Danach ist die Kartusche einsatzbereit. Lassen Sie die Spitze auf der Kartusche, wenn Sie eine angebrochene Packung aufbewahren möchten.



3

◆ Scope of Delivery



Plunger, Quick Adhesive, Cartridge Mix Tips

◆ Optional Accessories

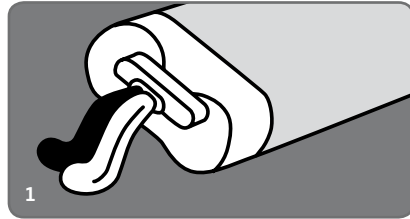
Dispenser: Part number CD.DMA51
(can be used instead of the included plunger)

◆ Safety

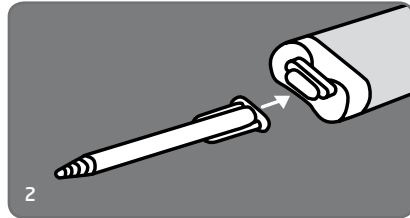
- To ensure a reliable bond, please read these processing instructions thoroughly before you apply the adhesive.
- This adhesive dries very quickly. Work swiftly to ensure a good bond. The cartridge can be cooled to increase the working time.

◆ Application

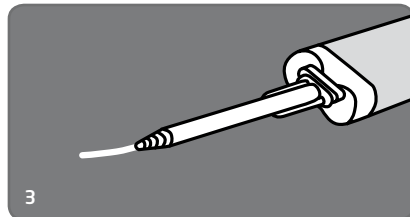
1. Break the sealing of the cartridge. Insert the plunger (red) into the cartridge. Squeeze out a small amount of adhesive, so the contents of the cartridge will later mix well.



2. Put the enclosed mix tip onto the cartridge. Make sure it is attached securely to the cartridge.



3. Test the cartridge by squeezing out a small amount of adhesive. After this, the cartridge is ready for use. Leave the mix tip in place if you want to keep an already opened cartridge.



Vertrieb durch:
Distributed by:



Wilhelm Julius Teufel GmbH
Robert-Bosch-Straße 15
73117 Wangen
Deutschland
Telefon: +49 (0)7161 15684-0
Telefax: +49 (0)7161 15684-333
bestellungen@teufel-international.com
www.teufel-international.com

